

Центр Илизарова. 6 отделение

Клинические примеры

11 лет. Spinabifida. Нижний поясничный уровень (лечился в 2010 году).

Фото стоп До лечения



Фото в процессе лечения с использованием аппарата Илизарова



Рентгенограммы стоп До лечения



Рентгенограммы стоп после лечения

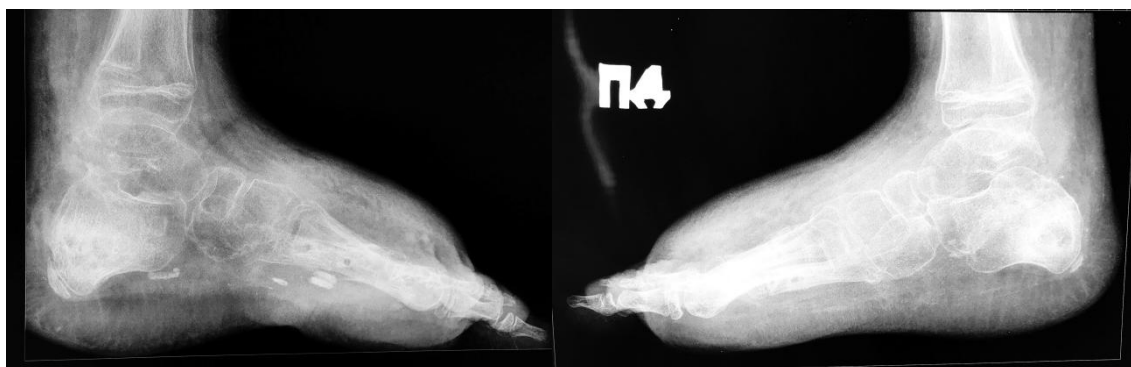


Фото стоп через 8 лет после операции





